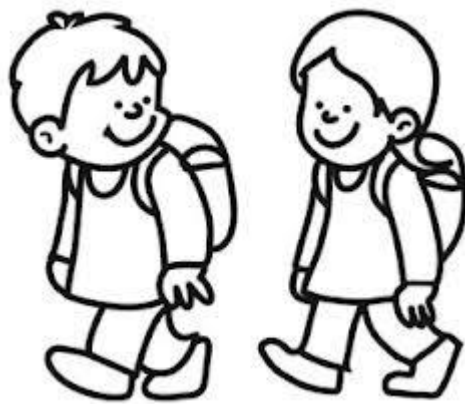


Schulwegeplan



Fritz-Ullmann-

GRUNDSCHULE

Fischerbach

Stand: August 2024

Liebe Eltern,

die selbständige Bewältigung des Schulwegs stellt, vor allem für Schüler im Grundschulalter, eine besondere Herausforderung dar.

Ziel des Plans ist es, den Eltern und Schülern der Fritz - Ullmann – Grundschule Fischerbach, Schulwege aufzuzeigen und Gefahrenstellen zu erläutern.

Sie und wir können die Risiken im Straßenverkehr zwar nicht beseitigen, aber wir können gemeinsam den Schulweg sicherer machen. Wir wollen Sie dabei unterstützen, indem wir Ihnen mit diesem Schulwegeplan einen möglichst sicheren Schulweg für Ihr Kind vorschlagen.

Beachten Sie dabei bitte Folgendes:

1. Ihr Kind sollte die Straßen möglichst wenig überqueren.
2. Bleiben Sie Ihrem Kind stets ein Vorbild, indem Sie die Straßen richtig überqueren.
3. Der von uns empfohlene Schulweg ist zwar nicht immer der kürzeste, er ist aber auf jeden Fall der sicherste.

„Elterntaxis“ sind manchmal ganz praktisch, aber bedenken Sie bitte Folgendes:

1. Wenn Sie Ihr Kind überwiegend mit dem Auto zur Schule bringen, verzögern Sie bewusst die Entwicklung Ihres Kindes zum selbständigen Verhalten im Straßenverkehr.
2. Aus pädagogischer Sicht ist der Schulweg zu Fuß besonders wichtig, um dem natürlichen Bewegungsdrang der Kinder entgegenzukommen.
3. Oft lässt das Verhalten der Eltern als Autofahrer zu wünschen übrig. Dies gilt besonders beim Parken, Wenden, Abfahren sowie beim Ein- und Aussteigen der Kinder an der Straße. Nicht selten kommt es dabei zu gefährlichen Situationen für die anderen Kinder. Leider müssen wir auch immer wieder feststellen, wie „großzügig“ mit der Gurtanschnallpflicht umgegangen wird.

Im Folgenden werden die Wege zur Schule anhand von Bildern und einer Karte (**Anlage 1**) dargestellt.

Zu beachten ist hierbei, dass nicht jedes Wohngebiet mit seinen spezifischen Wegeverbindungen betrachtet werden kann. Vielmehr handelt es sich um markante Knotenpunkte, an denen typischerweise Straßenquerungen auf dem Weg zur Schule erfolgen.

Liebe Eltern,
wir wünschen Ihrem Kind einen gelungenen Start in die Schulzeit ohne Schaden im Straßenverkehr.



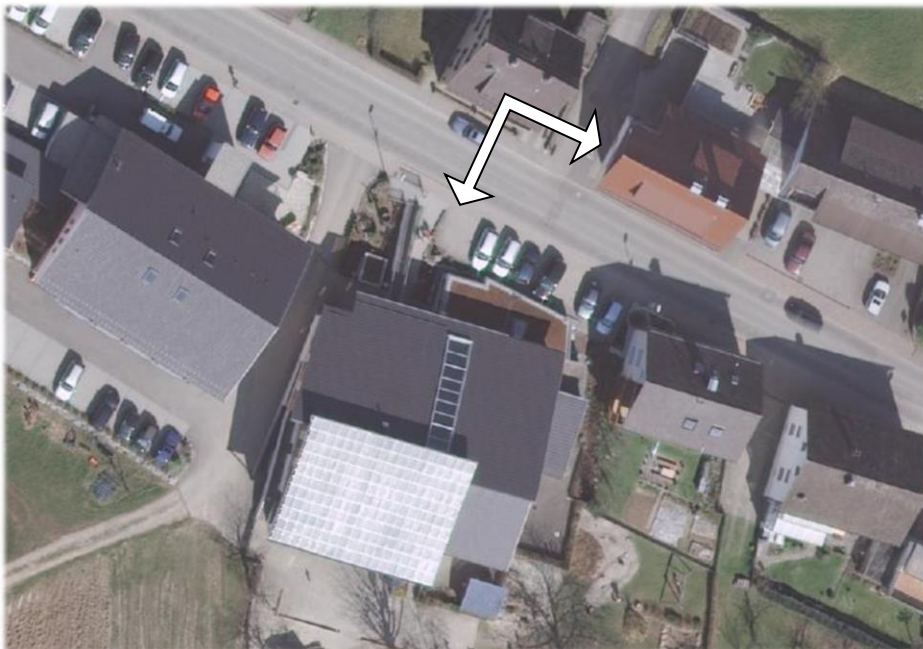
Erläuterungen

Im direkten Umfeld der Grundschule und der Kindertageseinrichtung in Fischerbach wurde eine Tempo-30-Zone in der Hauptstraße eingerichtet.

Durch diese geschwindigkeitshemmende Maßnahme wurde das Gefahrenpotential im unmittelbaren Gebiet der beiden Einrichtungen erheblich verringert.

Trotzdem befindet sich in diesem Gebiet immer noch eine große Gefahrenquelle: die Unübersichtlichkeit des Straßenverlaufs.

Den Kindern aus den nordöstlichen Wohngebieten Fischerbachs (z.B. „Katzengraben“), wird empfohlen, die Straße ausschließlich beim neu aufgelegten Zebrastreifen in Höhe des Kindergartens zu überqueren. Besondere Aufmerksamkeit ist dann allerdings auf die parkenden Autos im Bereich der Parkplätze des Kindergartens und des Lebensmittelgeschäftes zu legen!



Schulkinder aus den Bereichen Ellmattenstraße/Eschgrund empfehlen wir dringend, im Bereich des weißen Pfeils die Straßenseite zu wechseln.



Schulkinder aus den Bereichen Reichenberg/Eschgrund sowie Hansjakobstraße/Kirchweg überqueren die Straße beim Zebrastreifen am Gasthaus „Engel“.



Bitte sensibilisieren Sie Ihre Kinder auf die Gefahren ihres ganz persönlichen Schulwegs. So muss zum Beispiel der kürzeste Schulweg nicht immer der sicherste sein. Unter Umständen kann ein kleiner Umweg für Ihr Kind mehr Sicherheit bedeuten.

Bitte achten Sie darauf, dass Ihr Kind möglichst immer auf Gehwegen läuft. Ist dies nicht möglich, bitten Sie Ihre Kinder immer „links“ (gegen die Fahrtrichtung) zu laufen und baldmöglichst die Straße zum nächstgelegenen Gehweg zu überqueren.

Baustelle

Während der Rathaussanierung hat sich der Zugang der Grundschule durch die Baustelle geändert. Bis zum Ende der Sanierung muss daher Ihr Kind einen anderen Weg zum Schulgebäude nutzen. Wie Ihr Kind am sichersten das Schulgebäude betreten kann, haben wir in der **Anlage 2** veranschaulicht.

Allgemeines

Zum Wohle Ihres Kindes empfehlen wir Ihnen, bereits vor seiner Einschulung, den sichersten Schulweg mit ihm abzulaufen und auf etwaige Gefahrensituationen hinzuweisen.

Zusätzlich zur Meidung von Gefahrenstellen ist es sehr wichtig, dass Sie Ihre Kinder so kleiden, dass diese von Autofahrern rechtzeitig wahrgenommen und nicht übersehen werden können. Kleidung und Schultaschen sollten möglichst mit Reflektoren versehen sein, damit die Kinder auch bei Dunkelheit oder schlechten Witterungsverhältnissen gut sichtbar sind. Hierzu wurden den jeweiligen Klassen bisher immer zum Schulstart Sicherheitswesten ausgehändigt.

Liebe Eltern,

wir bedanken uns im Voraus für Ihre gute Mitarbeit für einen sicheren Schulweg unserer Kinder und wünschen allzeit einen guten Schul- und Nachhauseweg.

Fischerbach, im August 2024



Thomas Schneider
Bürgermeister



Melanie Knödler
Schulleiterin

Anlage 2

